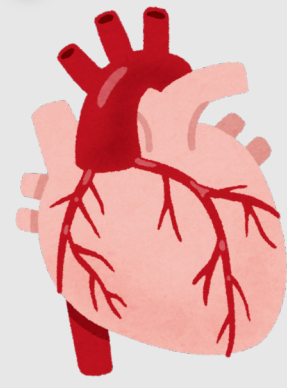
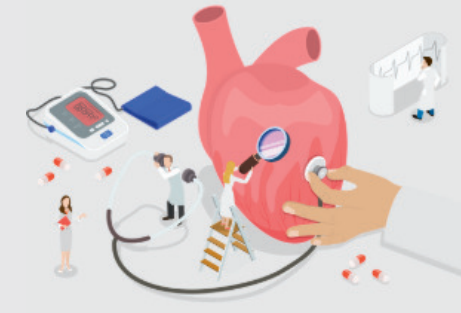


# Kalp Yetmezliği Tespiti İçin Nitelik Seçimine Dayalı Risk Seviyesi Tahmini ve Arayüz Tasarımı



Dilruba AYHAN  
Tutku Doğan DELİKLİTAŞ  
Gülçin GÜRGEN  
Zeynep TAYYAR

Danışman: Doç. Dr. Murat OTURAKÇI



## Giriş

### PROBLEM TANIMI

Kalp yetmezliği, dünya genelinde yüksek ölüm oranlarına neden olan ciddi bir sağlık sorunudur. Bu çalışmanın ana problemi, mevcut değişkenlerle tespit edilen kalp yetmezliğini, daha az değişken kullanarak belirlemektir. Tanı sürecinin basitleştirilerek, daha az veri ile aynı doğrulukta sonuçlara ulaşılması problem tanımının temelini oluşturmaktadır.

### AMAÇ

Bu çalışmanın amacı, kalp yetmezliği hastalarında çeşitli makine öğrenimi teknikleri kullanarak kalp yetmezliği riski seviyesini tahmin etmektir. En yüksek performans gösteren yöntemin belirlenmesi ile, sağlık personeline yardımcı olacak bir arayüz geliştirilmesi de hedeflenmiştir. Bu sayede, tanı süreçleri hızlandırılarak ve kolaylaştırılarak, daha etkin bir hasta yönetimi sağlanabilecektir.

### MOTİVASYON

Kalp yetmezliği, yüksek ölüm oranlarına yol açan ciddi bir sağlık sorunudur. Çalışmanın motivasyonunu, riski azaltmak ve tedavi sürecini iyileştirmek için erken teşhis ve etkili müdahale olanaklarını artırma gerekliliği oluşturmaktadır.

## Literatür Taraması



## Yöntem ve Tasarım



## Sonuçlar

### 1. Performans Analizi



### 2. Arayüz Tasarımı

Hastanın Yaşını Giriniz:

Kreatinin Fosfokinaz Değerini Giriniz:

Diyabet Değerini Giriniz:

Ejeksiyon Fraksiyonunu Giriniz:

Hipertansiyonunu Giriniz:

Trombosit (Platelet) Değerini Giriniz:

Serum Kreatinin Değerini Giriniz:

Serum Sodyum Değerini Giriniz:

Hastanın Cinsiyetini Giriniz:

Zamanı Giriniz:

Hastanın Risk Seviyesini Öğrenmek İçin Tıklayın

